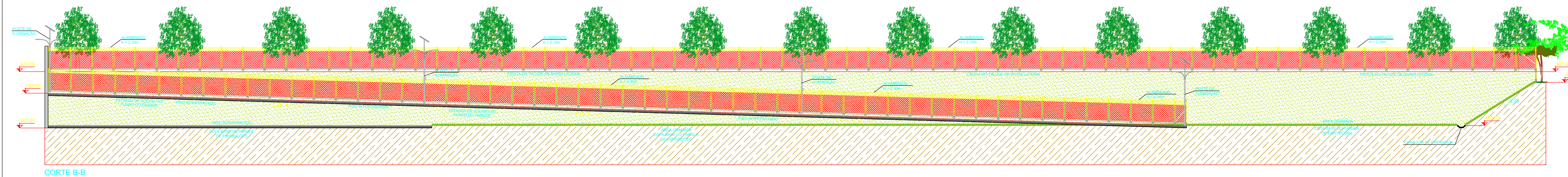
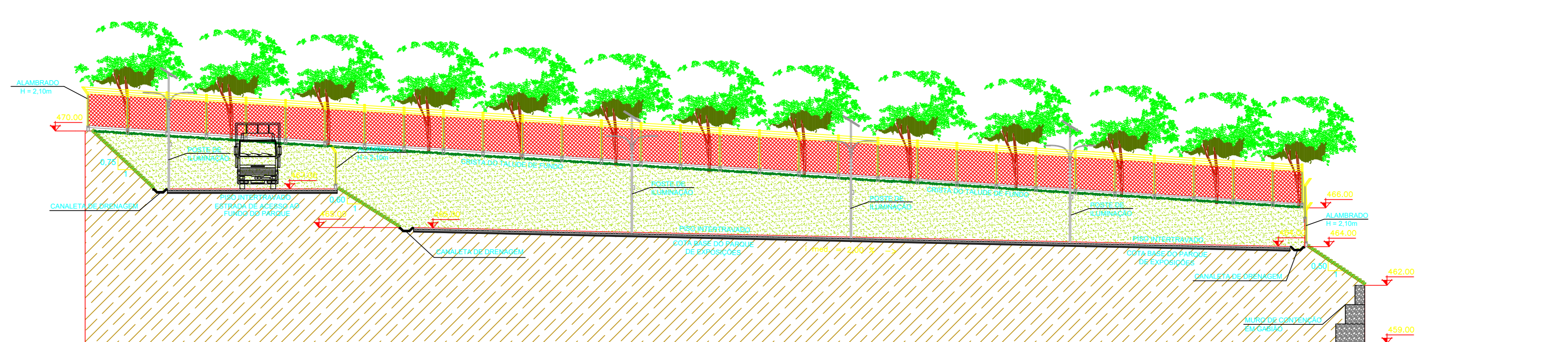
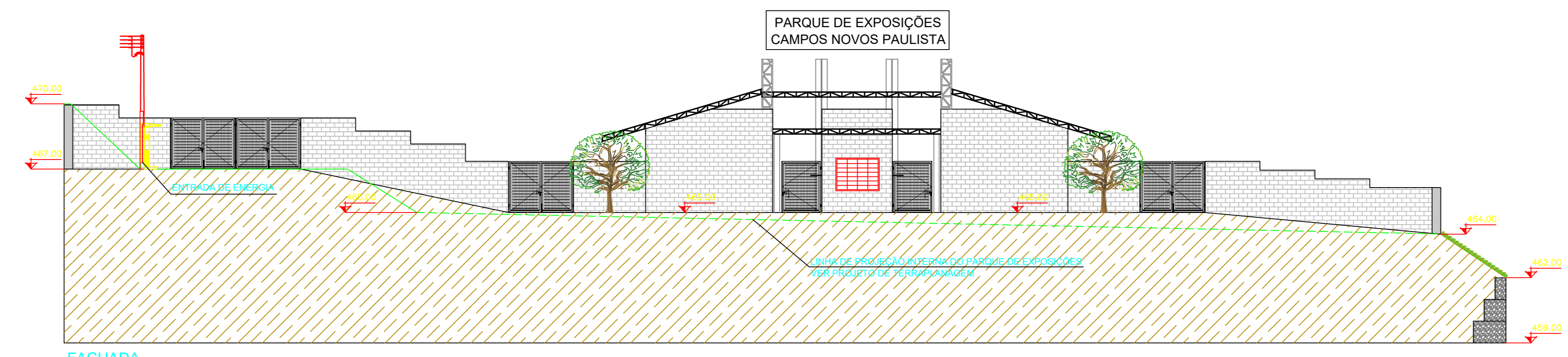
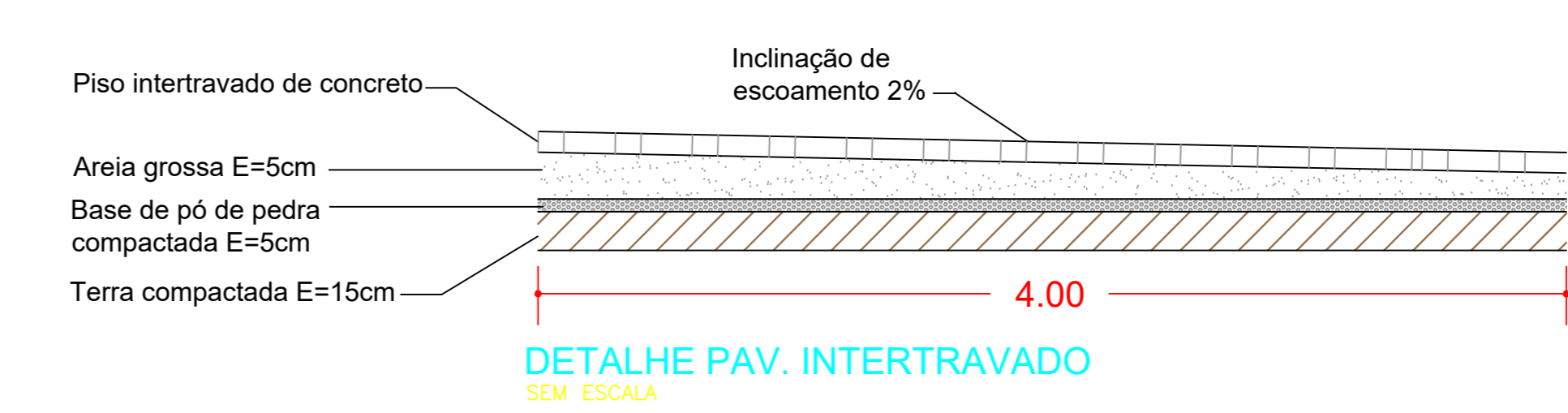


LOCALIZAÇÃO DO PARQUE DE EXPOSIÇÕES NO MUNICÍPIO SEM ESCALA

Orientação
 Convergência e declinação do ponto:
 Elipsóide: SIRGAS2000
 Latitude $\phi = 22^{\circ}35'54.389804''$ S
 Longitude $\lambda = 50^{\circ}00'56.857288''$ W
 Data: 16/05/2019

Sistema de Coordenadas
 Coordenadas Planas Sistema U T M
 Origem das coordenadas:
 Elipsóide: SIRGAS2000
 N Equador acrescido de 10.000.000 m
 E MC 51* acrescido de 500.000 m
 Coordenadas Geodésicas do ponto:
 Latitude $\phi = 22^{\circ}35'54.389804''$ S
 Longitude $\lambda = 50^{\circ}00'56.857288''$ W
 Coeficiente de Escala: K = 0.999726432



PLANTA BAIXA - TÉCNICA E LAYOUT
 Esc. 1:250

FACHADA
 Esc. 1:150

CORTE A-A
 Esc. 1:150

CORTE B-B
 Esc. 1:150

PROJETO DETALHES
 OBRA: 2ª Etapa da Construção do Parque de Exposições e Eventos

LOCAL : ARTUR SPINELLI, S/N – AO LADO DO LAGO
 CEP 19960-000 – CAMPOS NOVOS PAULISTA

PROPRIETÁRIO : PREFEITURA MUNICIPAL DA ESTÂNCIA CLIMÁTICA DE DE CAMPOS NOVOS PAULISTA

Flávio de Albuquerque
 PREFEITURA MUNICIPAL DE CAMPOS NOVOS PAULISTA
 CNPJ: 46.787.644/0001-72

ÁREAS:
 DO TERRENO 10.898,81m²

AUTORIZADO POR RESP. TÉCNICO
REINALDO FILHO

Total 10.898,81m² A.R.T. nº 2802723021159540
 APROVAÇÃO