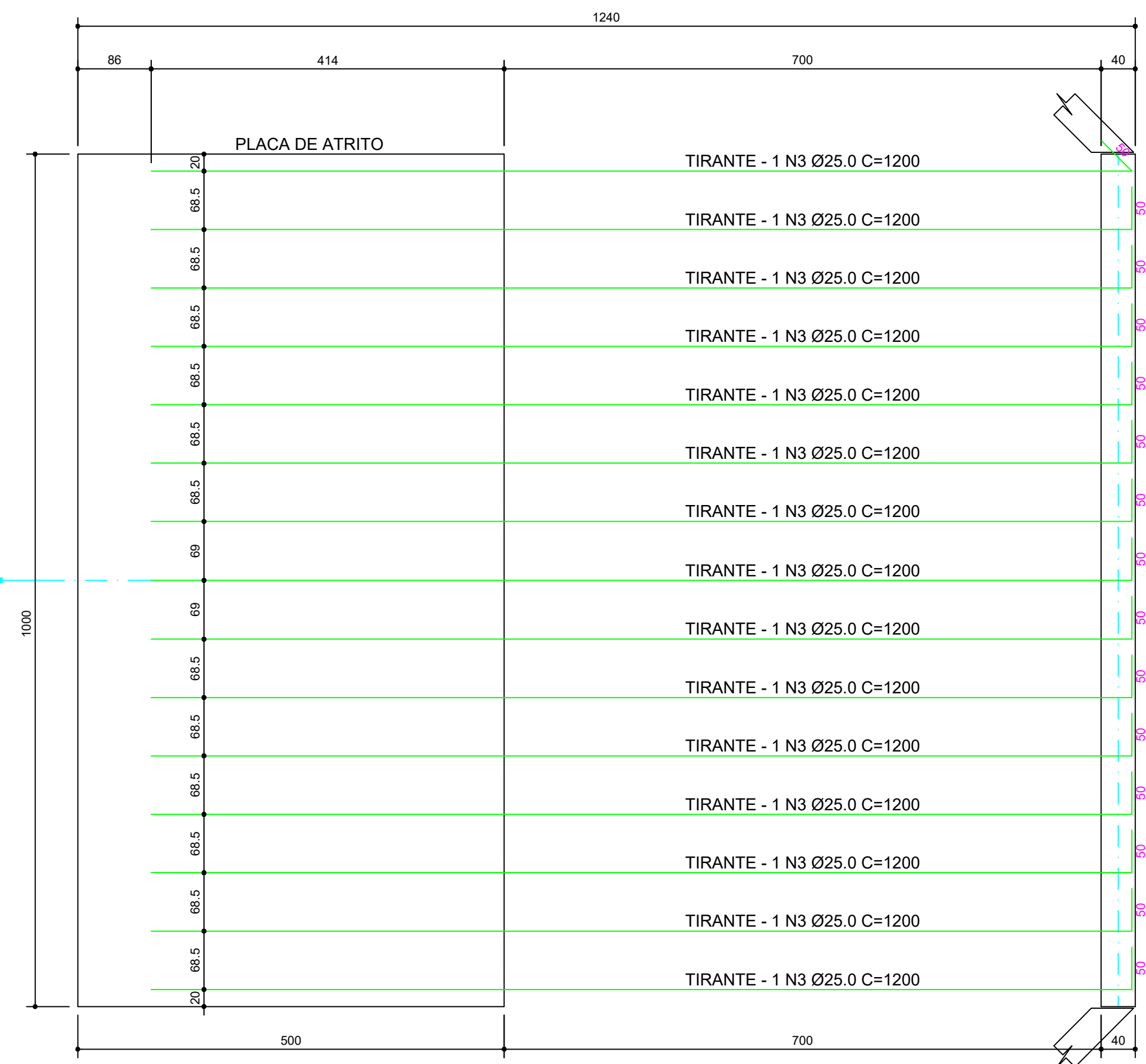
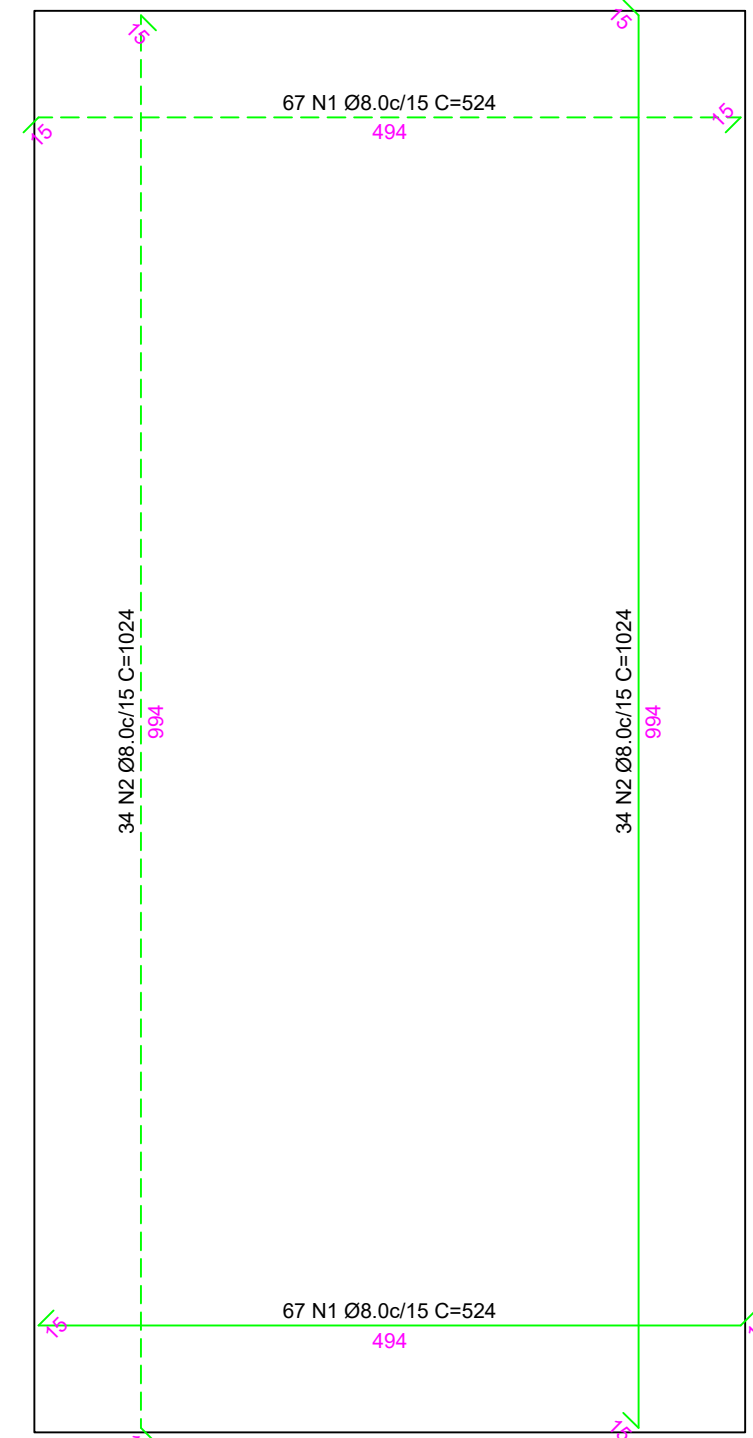


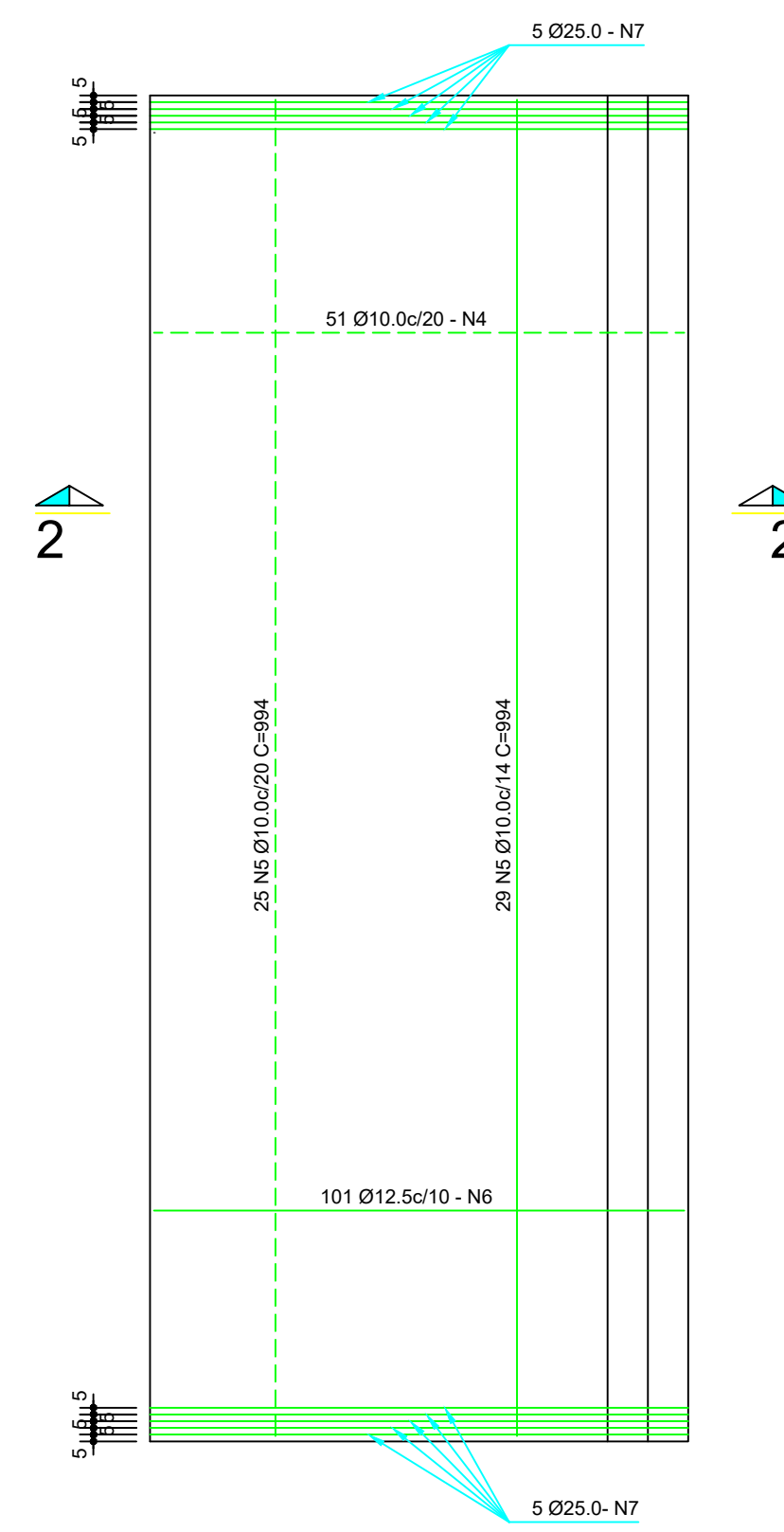
DETALHE DOS TIRANTES - PLANTA - (2x)
ESC 1:50



PLACA DE ATRITO - ARMAÇÃO - (1x)
ESC 1:50

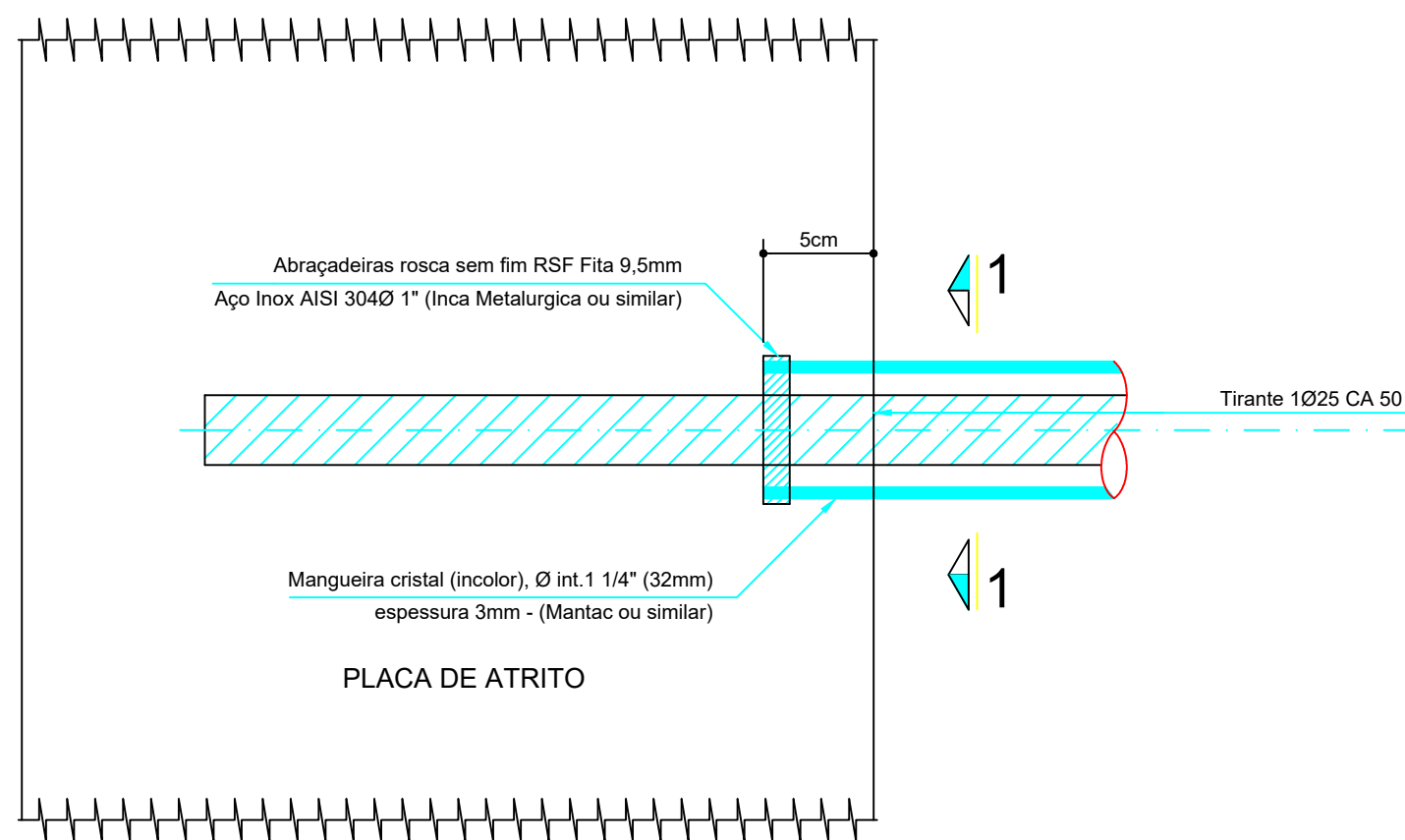


PLACA DE APROXIMAÇÃO - PLANTA - ARMAÇÃO - (1x)
ESC 1:50

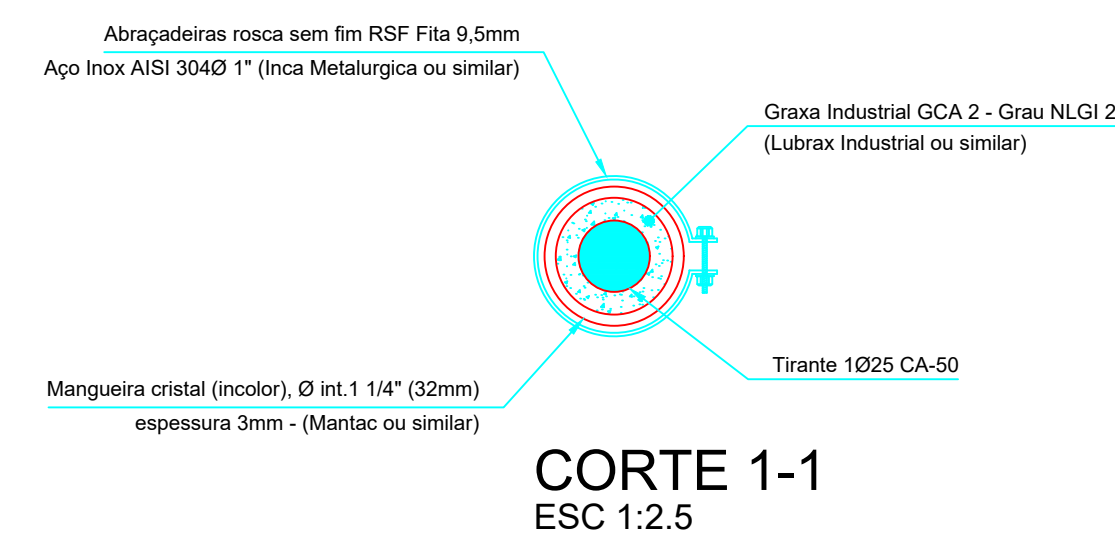


RELAÇÃO DE MATERIAIS	
15	TIRANTES EM AÇO Ø25 CA-50 - COMPRIMENTO 12,0m
213	0,00m MANGUEIRA CRISTAL INCOLOR Ø1 1/4" (32mm) e = 3mm (Mantac ou similar)
60	Abraçadeiras rosca sem fim RSF Fita 9,5mm Aço Inox AISI 304Ø 1" (Inca Met. ou similar)

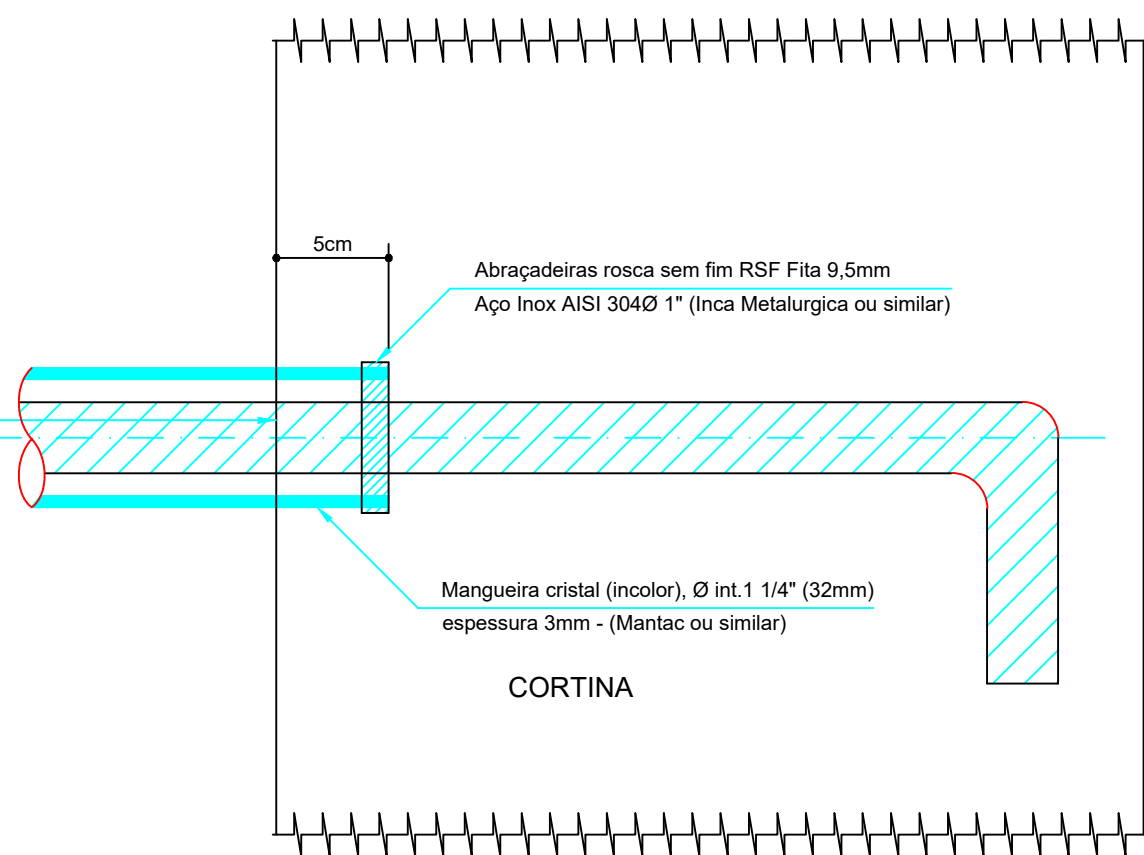
- OBS:
- 01: CONCRETO ESTRUTURAL (moldado no local) fck 30 MPa
 - 02: CONCRETO ESTRUTURAL (pré-moldado) fck 40 MPa
 - 03: CLASSE DE AGRESSIVIDADE AMBIENTAL (CAA) II
 - 04: RECOBRIMENTO DAS ARMADURAS = 3,0cm
 - 05: NO TRECHO DOS PILARES EM CONTATO COM O SOLO JUNTO AOS ELEMENTOS DE FUNDAÇÃO, A ARMADURA DEVE TER COBRIMENTO NOMINAL ≥ 45mm. CONFORME DISPOSTO NA TABELA 7.2 DA NBR 6118:2014
 - 06: AÇO CA 50 fyk = 500 MPa
 - 07: NA DOSAGEM DO CONCRETO ESTRUTURAL DEVE SER OBEDECIDO O CONSUMO MÍNIMO DE 300 kg DE CIMENTO POR m³ DE CONCRETO, CONFORME TABELA 2 DA NBR 12655/2006
 - 08: NÃO É PERMITIDO O USO DE ADITIVO CONTENDO CLORETO NA SUA COMPOSIÇÃO EM ESTRUTURAS DE CONCRETO ARMADO OU PROTENDIDO (ITEM 7.4.4 - NBR 6118/2014)
 - 09: O FATOR ÁGUA/CIMENTO ADOPTADO NA DOSAGEM DO CONCRETO NÃO DEVERÁ SER SUPERIOR A 0,55
 - 10: DIREITOS AUTORAIS E PATRIMONIAIS RESERVADOS CONFORME:
 - LEI 5988, ARTIGO 6º ALÍNEA X, DE 14/12/1973
 - LEI 5194, ARTIGO 17º E 18º, DE 24/12/1966
 - RESOLUÇÃO CONFEA, Nº 260, DE 21/04/1979



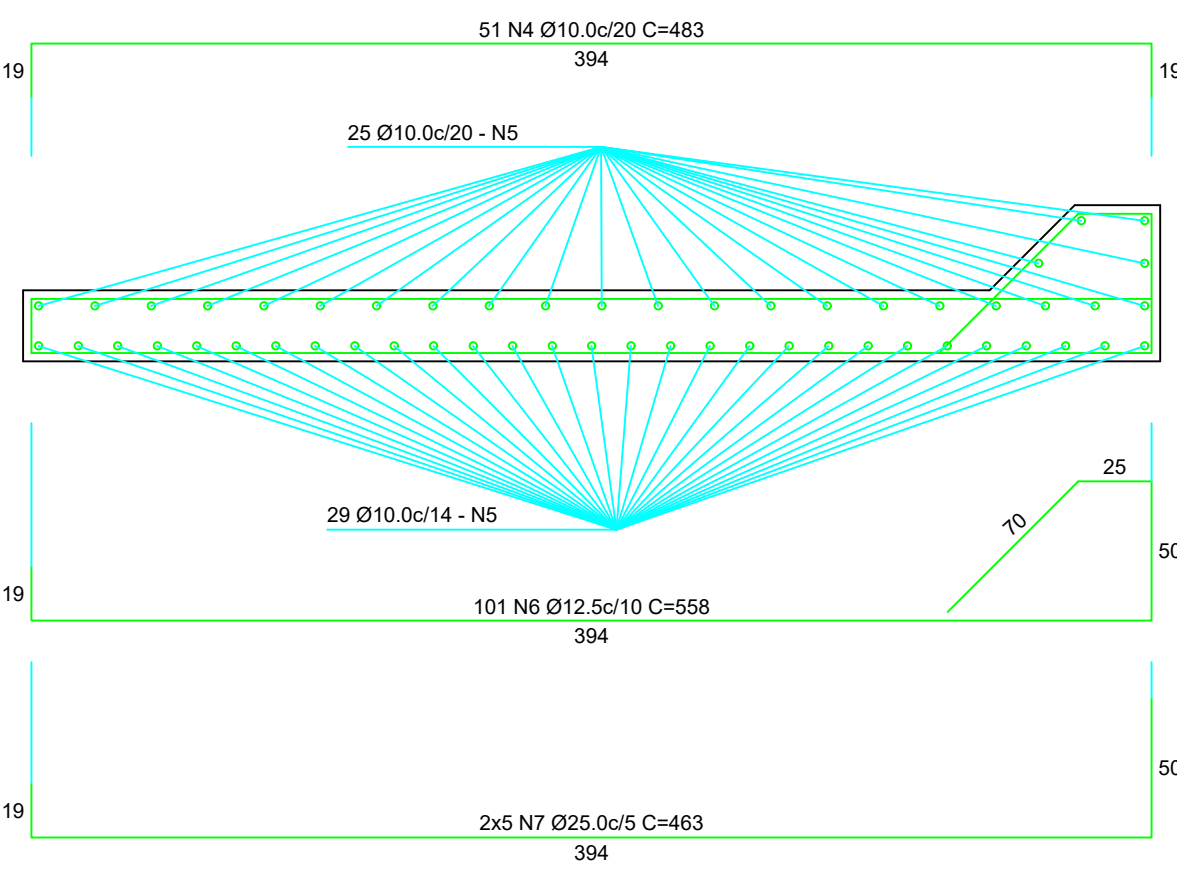
DETALHE DOS TIRANTES - PLANTA - FORMA - (15x)
ESC 1:2.5



CORTE 1-1
ESC 1:2.5



CORTE 2-2 - ARMAÇÃO
ESC 1:2.5



RELAÇÃO DO AÇO PLACA DE ATRITO

AÇO	N	DIAM	Q	UNIT (cm)	C.TOTAL (cm)
50	1	8.0	134	524	70216
	2	8.0	68	1024	69632

RESUMO DO AÇO PLACA DE ATRITO

AÇO	DIAM	C.TOTAL (m)	PESO (kg)
CA50	8.0	1398.5	552.5
PESO TOTAL			552.5

RELAÇÃO DO AÇO TIRANTES

AÇO	N	DIAM	Q	UNIT (cm)	C.TOTAL (cm)
50	3	25.0	15	1200	18000

RESUMO DO AÇO TIRANTES

AÇO	DIAM	C.TOTAL (m)	PESO (kg)
CA50	25.0	180.0	693.6
PESO TOTAL			693.6

RELAÇÃO DO AÇO PLACA DE APROXIMAÇÃO

AÇO	N	DIAM	Q	UNIT (cm)	C.TOTAL (cm)
50	4	10.0	51	483	24833
	5	10.0	54	994	53676
	6	12.5	101	558	56358
	7	25.0	10	463	4630

RESUMO DO AÇO PLACA DE APROXIMAÇÃO

AÇO	DIAM	C.TOTAL (m)	PESO (kg)
CA50	10.0	783.1	483.2
	12.5	563.6	542.8
	25.0	46.3	178.4
PESO TOTAL			1204.4



PREFEITURA MUNICIPAL DE CAMPOS NOVOS PAULISTA

OBRA: PONTE SOBRE O CÓRREGO RIO NOVO

LOCAL: MUNICÍPIO DE CAMPOS NOVOS PAULISTA - SP

RESPONSÁVEL TÉCNICO PROJETO: FÁBIO MARQUES RIBEIRO CREA Nº 15.276/MG

PREFEITO: MUNICÍPIO DE CAMPOS NOVOS PAULISTA CNPJ: 46.787.844/0001-72

Flávio Fermino Euflauzino

TÍTULO: PLACA DE ATRITO E PLACA DE APROXIMAÇÃO

FOLHA: 07/07

ESCALA: INDICADA DATA: FEVEREIRO / 2022 ÁREA: 300,00 m2 COORDENADAS: 22°42'35.00"S 50°22'1.00"W