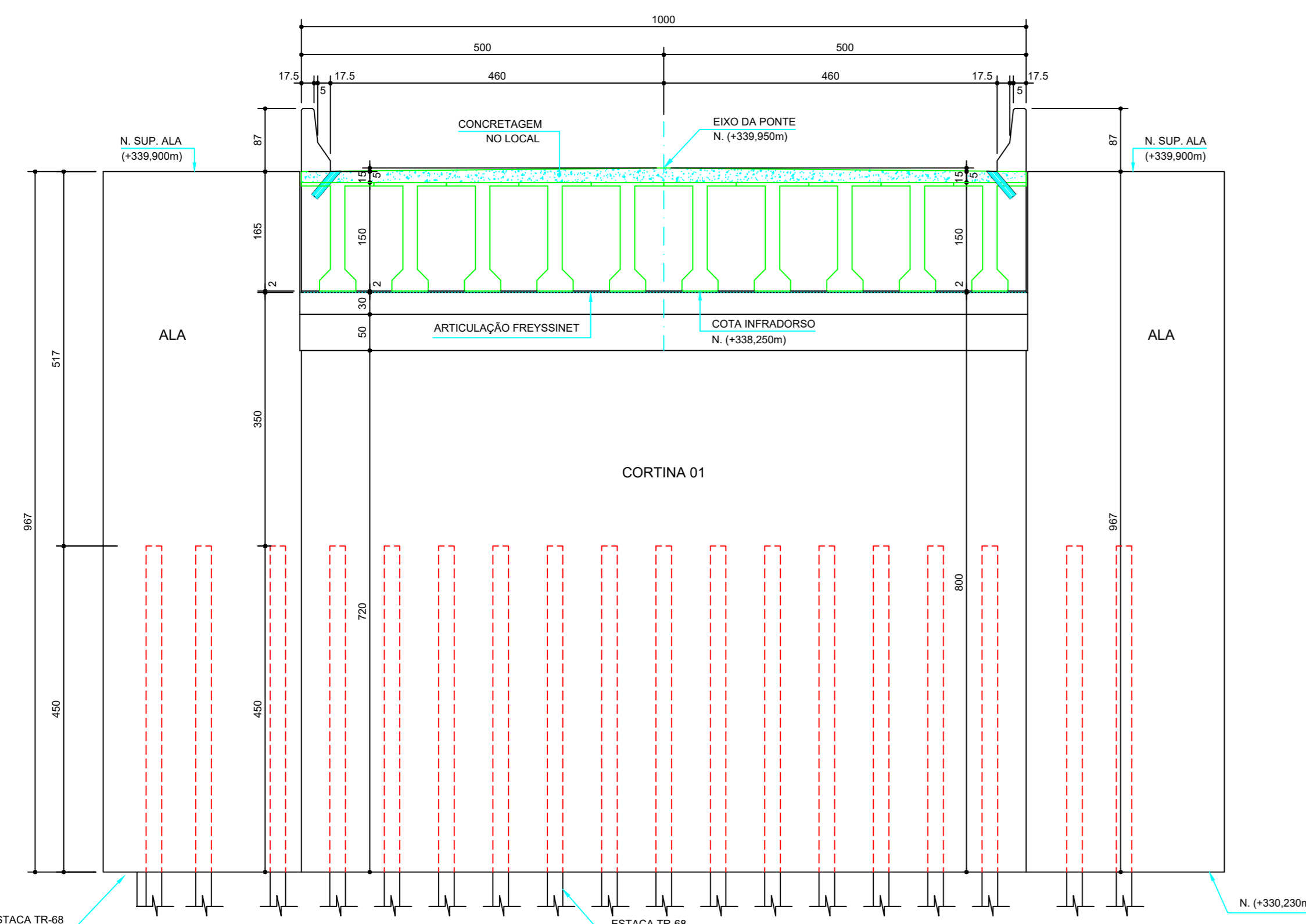


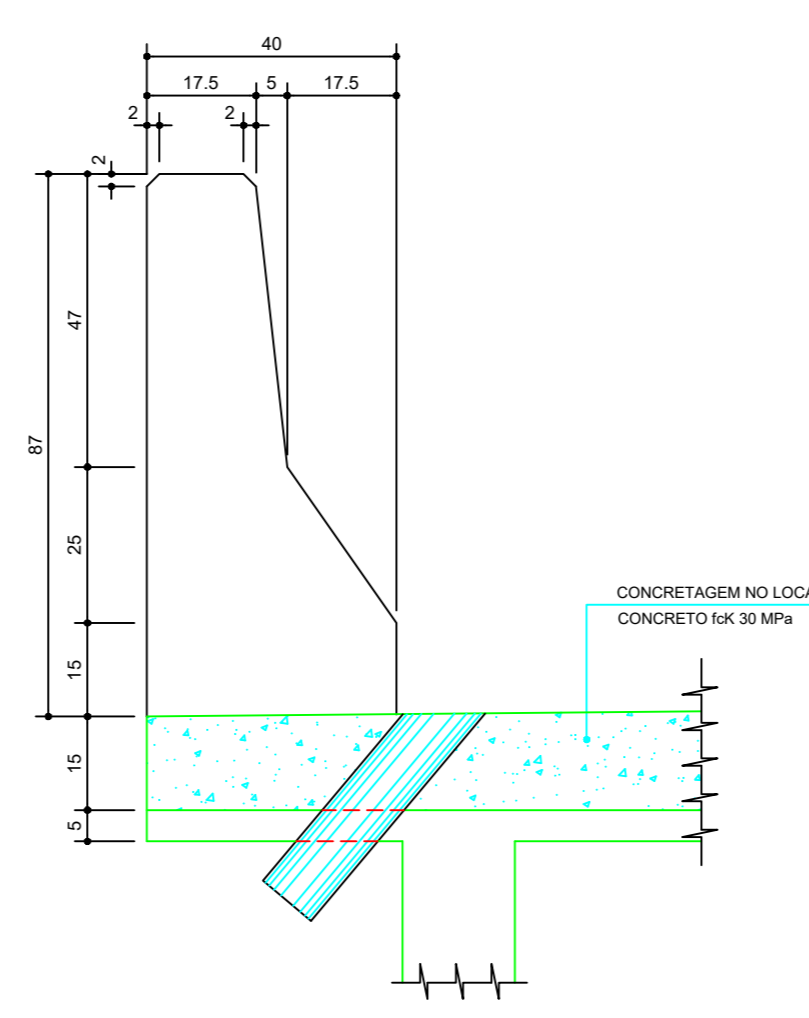
1/2 CORTE LONGITUDINAL
ESC 1:50

1/2 VISTA LONGITUDINAL
ESC 1:50

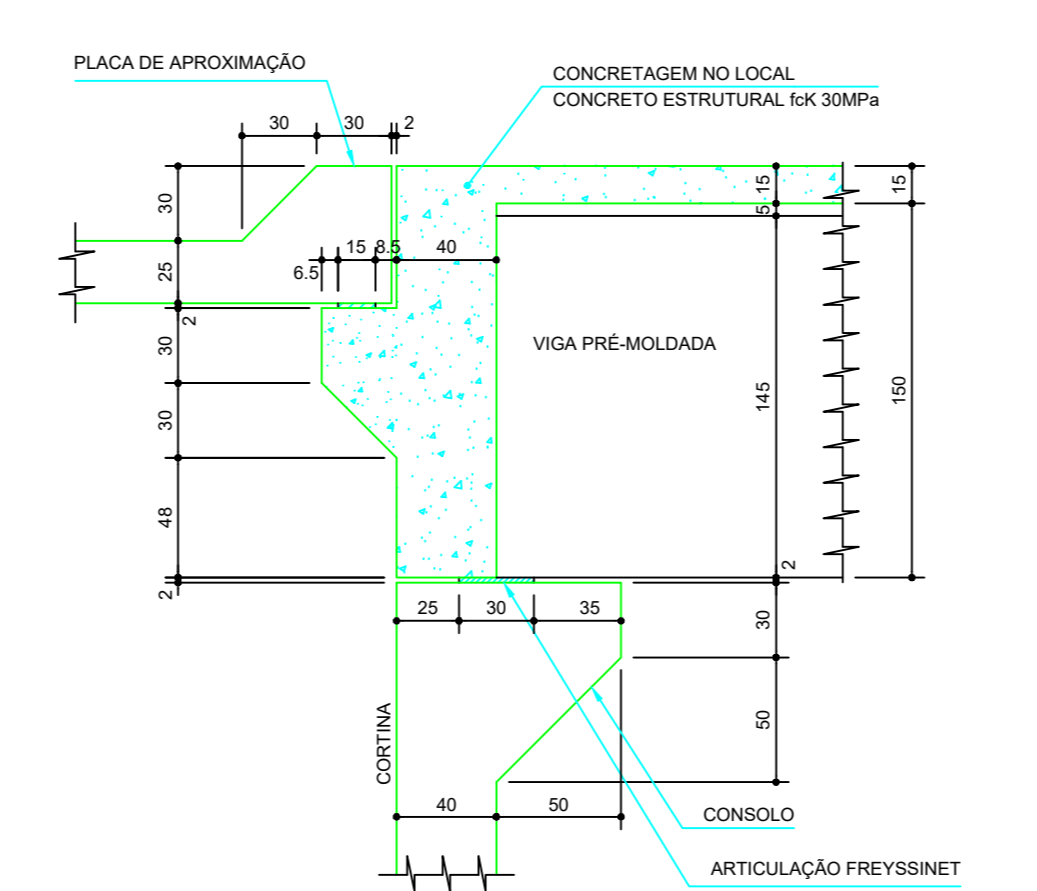


SEÇÃO TRANSVERSAL - CORTINA 01
ESC 1:50

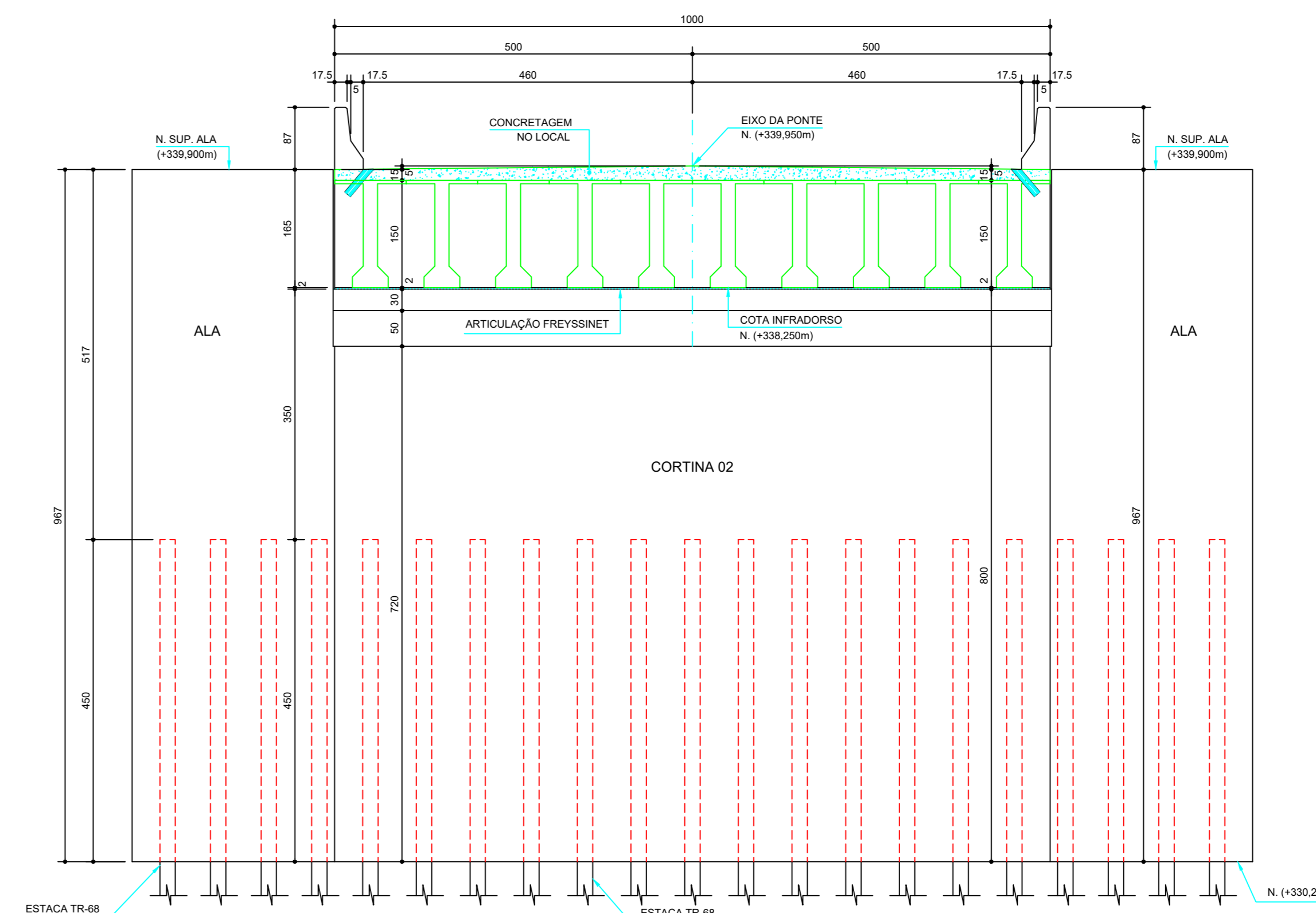
DETALHE DO GUARD-RAIL - TIPO "NEW JERSEY" - (60x)
ESC 1:10



ARTICULAÇÃO FREYSSINET - (2x)
(CORTINAS / PLACA DE APROXIMAÇÃO)
ESC 1:25



SEÇÃO TRANSVERSAL - FORMA
ESC 1:25



SEÇÃO TRANSVERSAL - CORTINA 02
ESC 1:50

ENGELUGA
ENGENHARIA

PREFEITURA MUNICIPAL DE CAMPOS NOVOS PAULISTA

PROJETO: PONTE SOBRE O CÓRREGO RIO NOVO

LOCAL: MUNICÍPIO DE CAMPOS NOVOS PAULISTA - SP

PROFESSOR RESPONSÁVEL: FÁBIO MARQUES FERREIRO (CREA 17.157.044-2)

MUNICÍPIO DE CAMPOS NOVOS PAULISTA (CNPJ 06.787.644/0001-72)

PROJETO: Flávio Fermão Eufraziño

SEÇÃO TRANSVERSAL E PERFIL LONGITUDINAL

DATA: 03/07

INDICADA: FEVEREIRO / 2022

ESCALA: 500,00 x 102

CONVERSÃO: 20x020x020 50x21x020